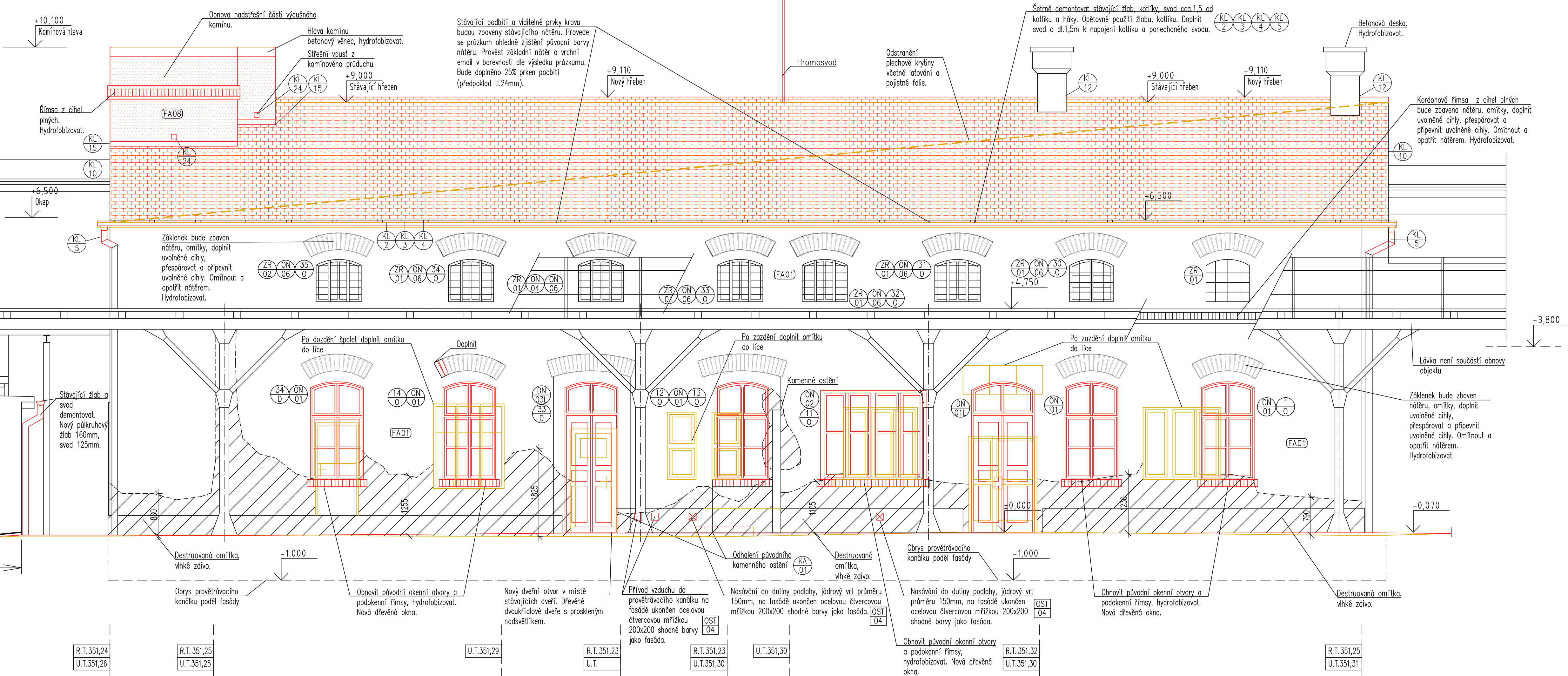


Jámová budova Mayrau

Jámová budova Mayrau



OPRAVA VNĚŠNÍHO PLÁŠTĚ OBJEKTU:

OPRAVA FASÁD:

- OPRAVA FASÁD JE POPSÁNA V TECHNICKÉ ZPRÁVĚ.
- STÁVAJÍCÍ HRUBÉ CEMENTOVÉ OMÍTKY A POSTRÝKY BUDOU OPATŘENÉ SEJMUTY.
- STARŠÍ OMÍTKOVÉ VRSTVY A VÁPENNÉ NÁTĚRY V PLOCHÁCH BUDOU, POKUD MOŽNO, V MÍSTECH PONECHÁNY. ODSTRANĚNÝ BUDOU POUZE EVIDENTNĚ DOŽILÉ OMÍTKOVÉ A NÁTĚROVÉ VRSTVY A POUZE LOKÁLNĚ. BUDE PROVEDENO VYSÁPÁVÁNÍ
- PŘED ZAHAJENÍM STAVBY BUDOU PROVĚZENY SONDY PRO PRŮZKUM FASÁD, DOPLNĚNÍ RESTAURÁTORSKÉHO PRŮZKUMU Z R. 2017. NA ZÁKLADĚ PRŮZKUMU A JEHO VÝNODKŮ BUDOU POTVRZEN NÁVRH OPATŘENÍ, PŘÍPADNĚ DLE ZÁJESTIVNÍ VÝSLEDKŮ UPRÁVEN.
- PRO SNÍŽENÍ VLHKOSTI ZDIVA OBJEKTU JE NAVRŽENA VĚTRACÍ DUTINA, BUDE PROVEDEN PRŮZKUM, KTERÝ POTVRDÍ JEJÍ PROVEDENÍ, A UPŘESNÍ VELIKOST DUTINY.
- ELEKTRO VEDENÍ NA FASÁDĚ ZŮSTANE ZACHOVÁNO. OSTATNÍ PRVKY JSOU POPSÁNY V INVENTARIZACI PRVKŮ, PŘÍPADNĚ V TABULKÁCH VÝROBNÍ A TECHNICKÉ ZPRÁVĚ.
- PŘI VLASTNÍCH PRÁCH BUDU PŘÍRŽENA PODROBNÁ FOTO-DOKUMENTACE, KTERÁ BUDE PO DOKONČENÍ ODEVDZANA ZASTUPCI ODDĚLENÍ SPECIÁLNÍCH STAVEBNÍCH ČINNOSTÍ – PAMÁTKOVÁ PÉČE ODBORU VÝSTAVY MAGISTRÁTY MĚSTA KLADNA.

VÝPĚNĚ OTVORŮ

- KAŽDÉ OKNO, DVEŘE JSOU POPSÁNY V TABULCE PRVKŮ.
- STÁVAJÍCÍ ŠPALETOVÁ OKNA BUDOU REPAŠOVÁNY, DOŽILÉ A POŠKOZENÉ ČÁSTI BUDOU NAHRAZENY TVAROVÝMI KOPIEMI. PŘI OPRAVÁCH BUDE POUŽITO V MAXIMÁLNÍ MÍŘE PŮVODNÍ DOCHOVÁVÉ KOVÁNÍ, CHYBĚJÍCÍ BUDOU DOPLNĚNY KOPIEMI.
- STÁVAJÍCÍ VSTUPNÍ DVEŘE BUDOU NAHRAZENY NOVÝMI. NOVÉ DVEŘE BUDOU HISTORICKOU REPLIKOU, DŘEVĚNÉ S NADSVĚTLKEM.
- OKNA V PATŘE NA JIŽNÍ FASÁDĚ REPAŠOVAT, A DOPLNIT VNĚŠNÍ KŘÍDLA.

STŘECHA

- SKLADBY VŠECH STŘECH JSOU POPSÁNY V TABULKÁCH SKLADBY KONSTRUKCÍ.
- BUDE PROVEDENA VÝMĚNA STŘEŠNÍ KRYTINY. NA HLAVNÍ KŘÍDLĚ (JÍŽNÍ A VÝCHODNÍ) BUDE KRYTINA Z BOBRŮVEK.
- KERAMICKÉ TAŠKY – BOBRŮVKY, POLOŽENY NA HUSTÉ LÁTOVÁNÍ (TAŠKY NOVĚ 100%, LÁTOVÁNÍ NOVĚ 100%).
- PULOVÉ A SEDLOVÉ STŘECHY VNITŘÍ BLOKU BUDOU MÍT KRYTINU Z POZINKOVANÉHO PLECHU.
- KLEMPŘSKÉ PRVKY Z POZINKOVANÉHO PLECHU
- REVIZE A OPRAVA HROMOSVODU
- KONSTRUKCE KROVU – KONTROLA, NÁPADNÉ ČÁSTI BUDOU OŠETŘENY VÝCHOVÝM PŘÍPRAVKEM. POŠKOZENÉ PRVKY BUDOU DLE ROZSAHU POŠKOZENÍ OPRAVENY, PŘÍPADNĚ ČÁSTEČNĚ VYMĚNĚNY, NAHRAZENY KOPII VIZ STATIKA.
- VŠECHNY DŘEVĚNÉ PRVKY VČETNĚ KROVU BUDOU OPATŘENY BEZBARVÝM NÁTĚREM PROTI PLISNIVÍ A DŘEVOKAZNÝM HUBAM

ZNAČENÍ KONSTRUKCÍ:

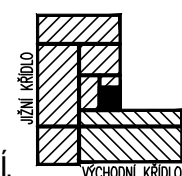
- BOURANÉ KONSTRUKCE
- BOURANÉ ŠIKMÉ STŘECHY – PLECHOVÁ KRYTINA
- BOURANÉ PLOCHÉ STŘECHY – ŽIVŮČNÁ KRYTINA
- V PŮDORYSU VYZNAČEN ROZSAH ZEMNÍCH PRACÍ PRO PROVĚTRÁVACÍ OBVODOVÝ KANÁLEK
- DOZVOJKY Z OHĚL PLINŮCH (290/140/65) NA MIVC
- NOVÉ KONSTRUKCE Z MÍSTNÍCH OHĚL. TVAROVÁ KOPĚ PLINŮCH OHĚL. MATERIÁL ROZEMLETA STRUŠKA SMÍCHANA S VÁPNEM (PŮDORYS/POHLEDY).
- NOVÉ ŽELEZOBETONOVÉ A BETONOVÉ KONSTRUKCE
- ŠIKMÉ STŘECHY, NOVÁ KRYTINA – KRYTINA BOBRŮVKA
- V PŮDORYSU VYZNAČEN ROZSAH OPRAVENÉ PLOCHÉ STŘECHY
- V POHLEDECH VYZNAČENÍ VOTĚLÉHO POŠKOZENÍ OMÍTEK
- V POHLEDECH VYZNAČENÍ OPRAVOVANÝ ROZSAH OMÍTEK PŘÍLEHLÉHO OBJEKTU KOMPRESOROVY

ZNAČENÍ PRVKŮ:

- VE VÝKRESECH BOURÁNÍ STÁVAJÍCÍ DEMONTOVANÉ DVEŘE
- VE VÝKRESECH NÁVRHU REPAŠOVANÉ DVEŘE. * * * ZNAČÍ DVEŘE S POŽÁRNÍ OODLNOSTÍ
- DVEŘE NOVÉ. * * * ZNAČÍ DVEŘE S POŽÁRNÍ OODLNOSTÍ
- VE VÝKRESECH BOURÁNÍ STÁVAJÍCÍ DEMONTOVANÉ OKNA
- VE VÝKRESECH NÁVRHU REPAŠOVANÉ OKNA
- OKNA NOVÉ
- SKLADBY NAVRŽENÝCH PODLAH
- SKLADBY STŘECH
- SKLADBY POHLEDŮ
- SKLADBA FASÁD
- NOVÝ NÁBYTEK
- OSTATNÍ PRVKY
- SKLADBY STÁVAJÍCÍCH PODLAH
- OTOPNÁ TĚLESA
- ZÁMĚNOVÉ VÝROBKY REPAŠE
- ZÁMĚNOVÉ VÝROBKY NOVÉ
- KAMENICKÉ VÝROBKY REPAŠE
- KLEMPŘSKÉ VÝROBKY
- TRuhlářské výrobky REPAŠE
- TRuhlářské výrobky NOVÉ

±0,000=351,320 B.p.v.

SOUŘADNICE V SOUŘADNICOVÉM SYSTÉMU S-JTSK A VÝŠKOVÉM SYSTÉMU BALP PO VYROVNÁNÍ



REVIZE Č.:	OBSAH :	DATUM :

MÍSTO STAVBY:	Hornický skanzen Mayrau, čp.56, Vinařice, 273 07		
INVESTOR:	Sládečkovo vlastivědné muzeum v Kladně, p.o.; Huťská 1375, 272 01 Kladno		
ZASTUPCE INVESTORA:	PhDr. Zdeněk Kuchýnka, ředitel SVMK; MgA. Tomáš Voldráb, kurátor sbírek		
PROJEKTANT:	PROJEKTOVÝ ATELIER PRO ARCHITEKTURU A POZEMNÍ STAVBY, s.r.o. BĚLEHRADSKÁ 199/70, 120 00, PRAHA 2, IČO : 4530616 TEL.: 224 255 555, 222 512 997 WWW.ATELIERTS.CZ EMAIL: ATELIERTS@ATELIERTS.CZ		
AUTOR:	Ing.arch. T.ŠANTAVÝ, Ing.arch. S. HLADNÍK		
ODPOV.PROJEKTANT:	ZPRACOVATEL ČÁSTI:	KRESLIL:	KONTROLOVAL:
Ing.arch. T.ŠANTAVÝ	Ing. J. KALINEC	Ing. J. KALINEC	Ing.arch. T.ŠANTAVÝ
Č.ZAK.:	NÁZEV DÍLA: CELKOVÁ OBNOVA OBJEKTU LAMPOVNA V HORNICKÉM SKANZENU MAYRAU VE VINAŘICÍCH		Č.PÁŘE:
3489 20 20 02			
DATUM:	ČÁST: D.1.1 - ARCHITEKTONICKO-STAVEBNÍ ŘEŠENÍ		
3/2021			
MĚŘÍTKO:	NÁZEV PŘÍLOHY: POHLED JIŽNÍ (bourací práce a navržený stav)		Č.PŘÍLOHY:
1:50			D.1.1/07b
STUPEŇ: DPS			
PROFES: STAVEBNĚ-ARCHITEKTONICKÁ			